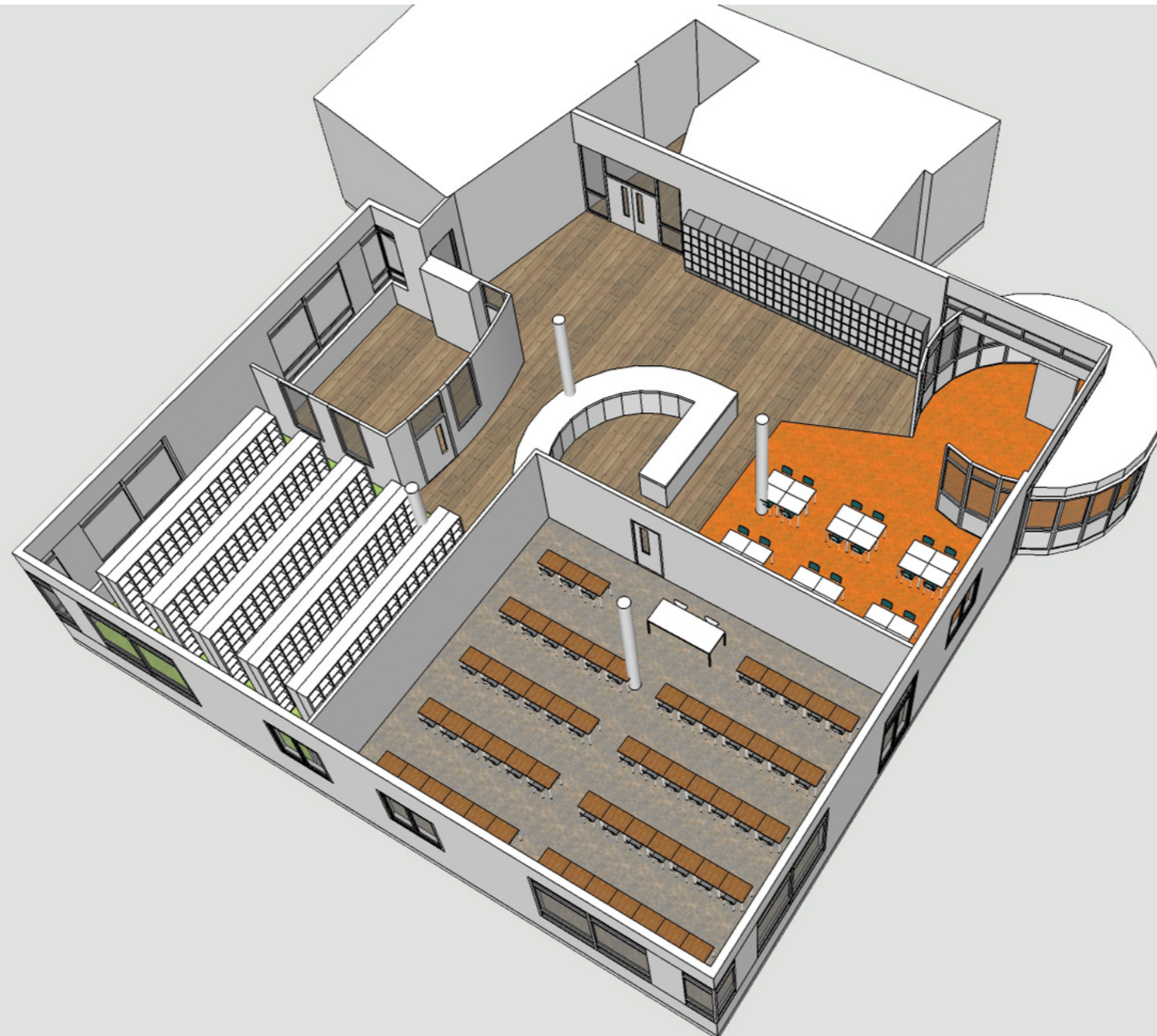


# VISIE HERINRICHTEN STUDIECENTRUM HML



**HML**  
haags montessori lyceum

**Loes**  
kellendonk  
architectuur

Katoorgracht 7 2611 PE Delft  
0616501765  
[www.loeskellendonk.nl](http://www.loeskellendonk.nl)  
[info@loeskellendonk.nl](mailto:info@loeskellendonk.nl)

# INTRO VISIE HERINRICHTEN STUDIECENTRUM HML

Voor u ligt de visie voor het opknappen van het studiecentrum van het Haags Montessori Lyceum. De visie bevat bladen met foto's van de huidige situatie, een programma van wensen, een analyse en een voorstel voor een nieuwe inrichting. De visie werkt als onderlegger zodat de diverse onderdelen eventueel gefaseerd kunnen plaatsvinden.

Er worden ideeën gelanceerd voor een nieuwe uitstraling van de hele ruimte, waarbij het hoofddoel is het beter indelen van de ruimte t.o.v. de huidige situatie. Er komt een afgescheiden ruimte voor ongeveer 60 personen waar toetsen kunnen worden afgenomen. Een belangrijk onderdeel is de balie, die een centrale plek moet gaan innemen in de ruimte, waardoor overzicht is over alle zones in de ruimte. Bij binnenkomst moet men zicht hebben op deze balie.

Er komt een plek, direct bij binnenkomst, waar leerlingen hun jassen en tassen kwijt kunnen. De kluisjes worden behouden. Deze onderdelen brengen remoe/onrust met zich mee, en daarom is de ruimte voor de balie ook de actieve zone van het studiecentrum. Andere delen hebben meer rust nodig.

Er moet een logische routing komen in de ruimte, met duidelijke zonering. Dit kan bijvoorbeeld door vloermaterialisatie worden geaccentueerd. Daarnaast is er een bepaalde flexibiliteit gewenst, om ook bijvoorbeeld presentaties te kunnen geven in de ruimte, in stilte te werken, of juist groepsworkout te voeren. Met al deze facetten is in deze visie geprobeerd rekening te houden. In een volgende fase kunnen zaken verder vastgelegd worden en worden uitgewerkt.



# HUIDIGE SITUATIE STUDIECENTRUM



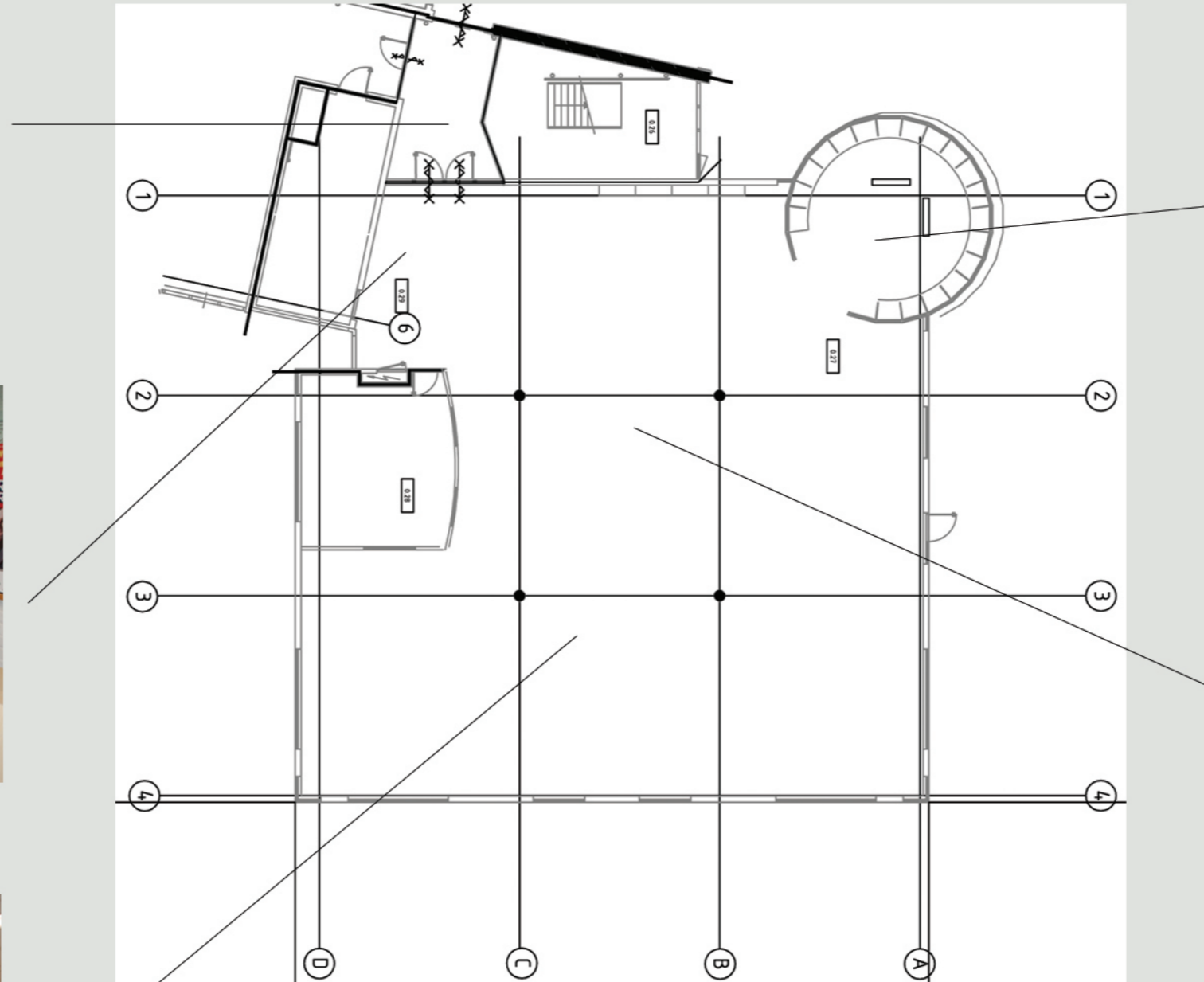
entree studiecentrum



bestaande balie



overzicht ruimte



ronde uitbouw



boekenkasten

De huidige situatie van het studiecentrum is wat rommelig: Functies en activiteiten lopen door elkaar. Er is behoefte aan zonering: Plek voor activiteiten en plek voor rust. Actuele functies in het studiecentrum: Stilteplekken (in ronde deel), groepsplekken, boek-uitleen, balie (5,5m breed), kopiëren/printen, kluisjes voor laptops en een aparte ruimte voor ICT en decaan.



# PROGRAMMA VAN WENSEN

## Algemeen:

- Zoneringsplattegrond als basis
- Nieuwe vloer
- Liever geen stoelen met wieltjes
- Minder groepswerkplekken

## In de buurt van de entree (onrustige zone):

- Kapstok/kast tassen/jassen (60-80)
- Kopieer/printplek

## Balie in het midden van de ruimte:

- Overzichtelijk, voor 2 personen
- Tijdschriften-uitleen
- 2 Afsluitbare werkplekken

## IT ruimte/opbergruimte/decaan:

- IT'ers opslag
- Het is opbergruimte voor boeken
- Decaan werkt er ook
- Ramen aan zijkant van de ruimte eventueel dichtzetten (geen inkijk/rust)



schets zonering (door school)

## Rustige zone:

- Plekken voor groepswork
- Individuele plekken 8 x 4 (klas)

## Nieuw (toets)lokaal:

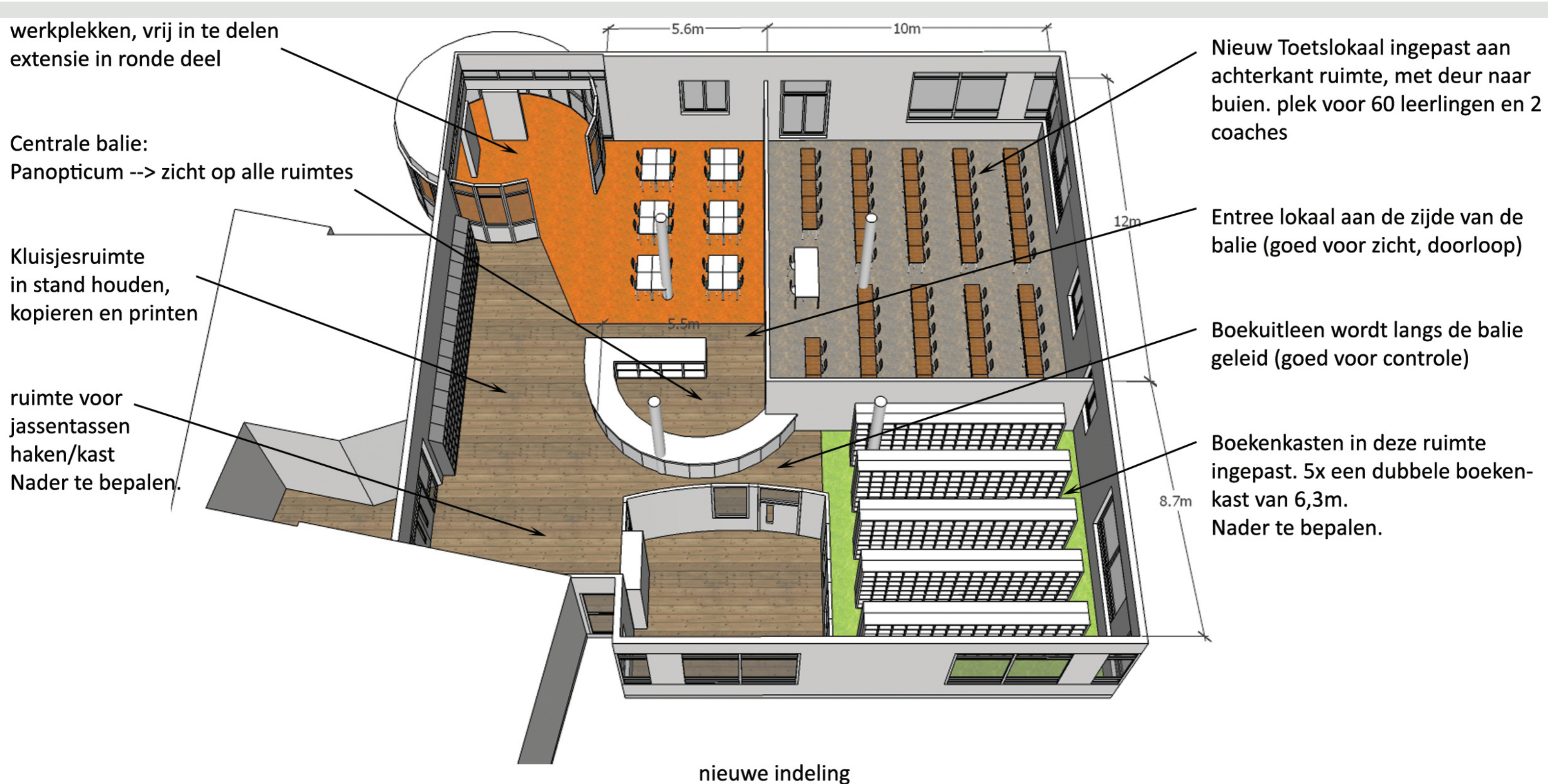
- Ca 60 leerlingen
- Mogelijkheid geven presentatie
- Kabelaan sluitingen
- toets, examens, studielokaal
- Dagelijks gebruiken
- Geluiddichte ruimte
- Maat tafeltjes is 50x70
- Ruimte eis is ca 3,5 m<sup>2</sup> p/ll

## Momenteel 120m aan boekenkast:

- Onoverzichtelijke kasten, open delen etc. Wens is alternatief
- Er zijn 5 types boeken, kunnen verspreid in de ruimte
- Minder diep/minder open/verrijdbaar



# VOORSTEL STUDIECENTRUM



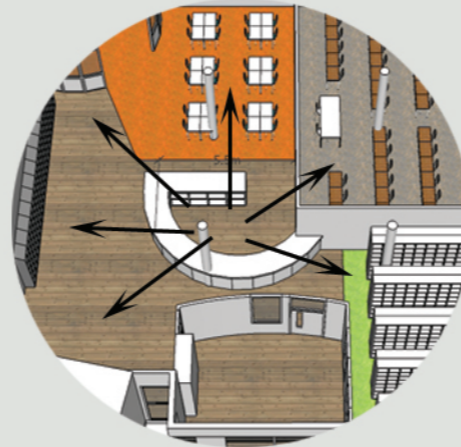


# BALIE ALS PANOPTICUM

de balie, centraal  
in de ruimte



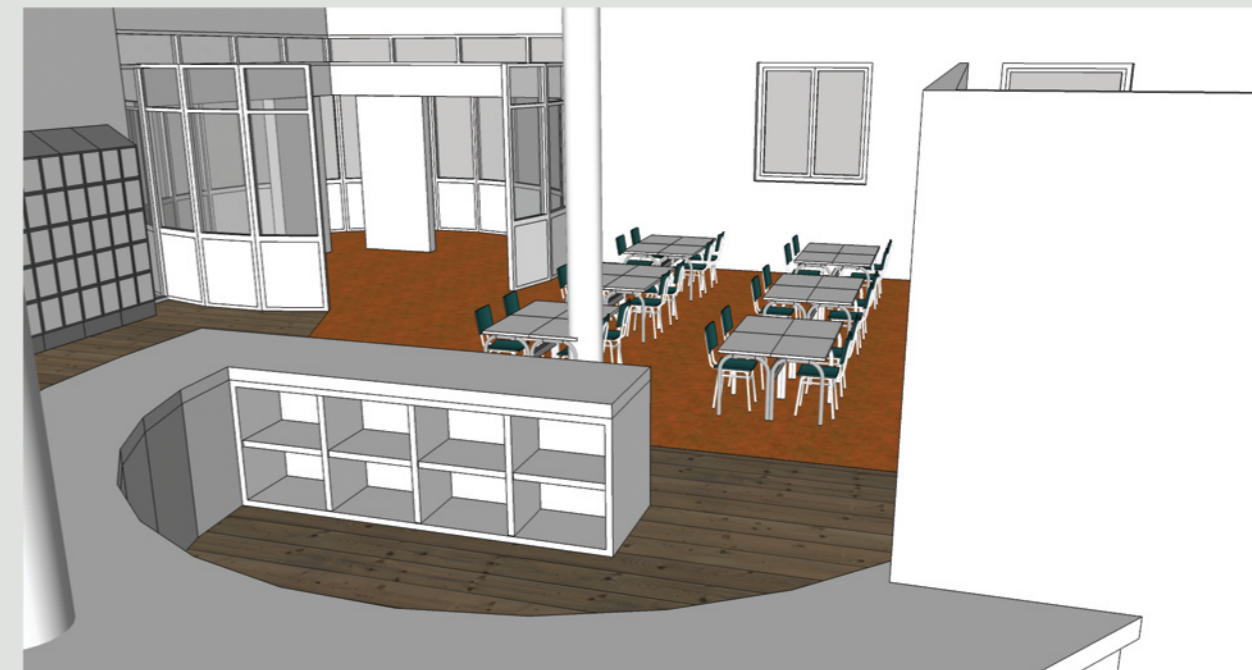
Zicht vanuit de balie  
op de entree  
(kluisjes en jassen/tassen)



balie



Zicht vanuit de balie  
op de bibliotheek



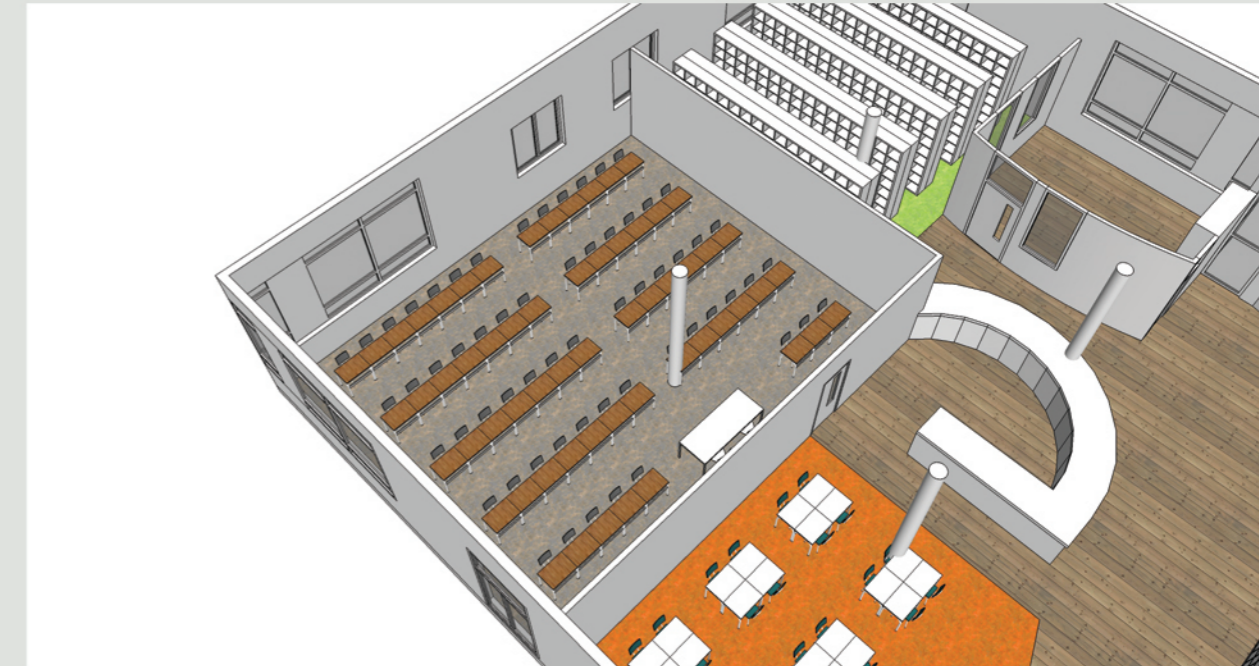
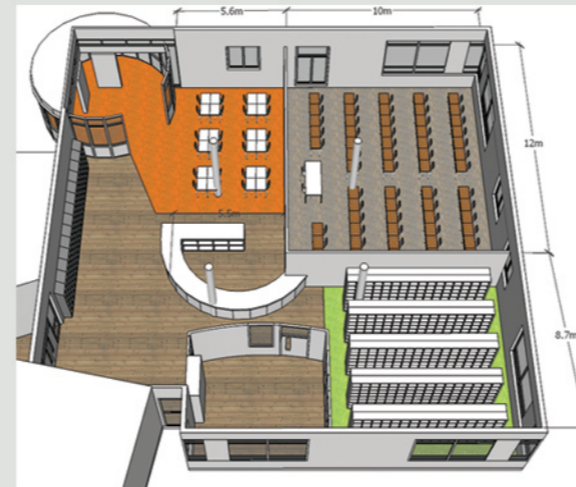
De binnenkant van de balie met  
opslagruimte, eventueel afsluitbaar.  
Zicht op de werkplekken



Zicht vanuit de ronde uitbouw, relatie met andere stilte/werkplekken.

# FUNCTIEVERDELING & ZONERING

activiteitenzone: Ruimte voor kluisjes, balie aanspreekpunt, kopiëren en printen

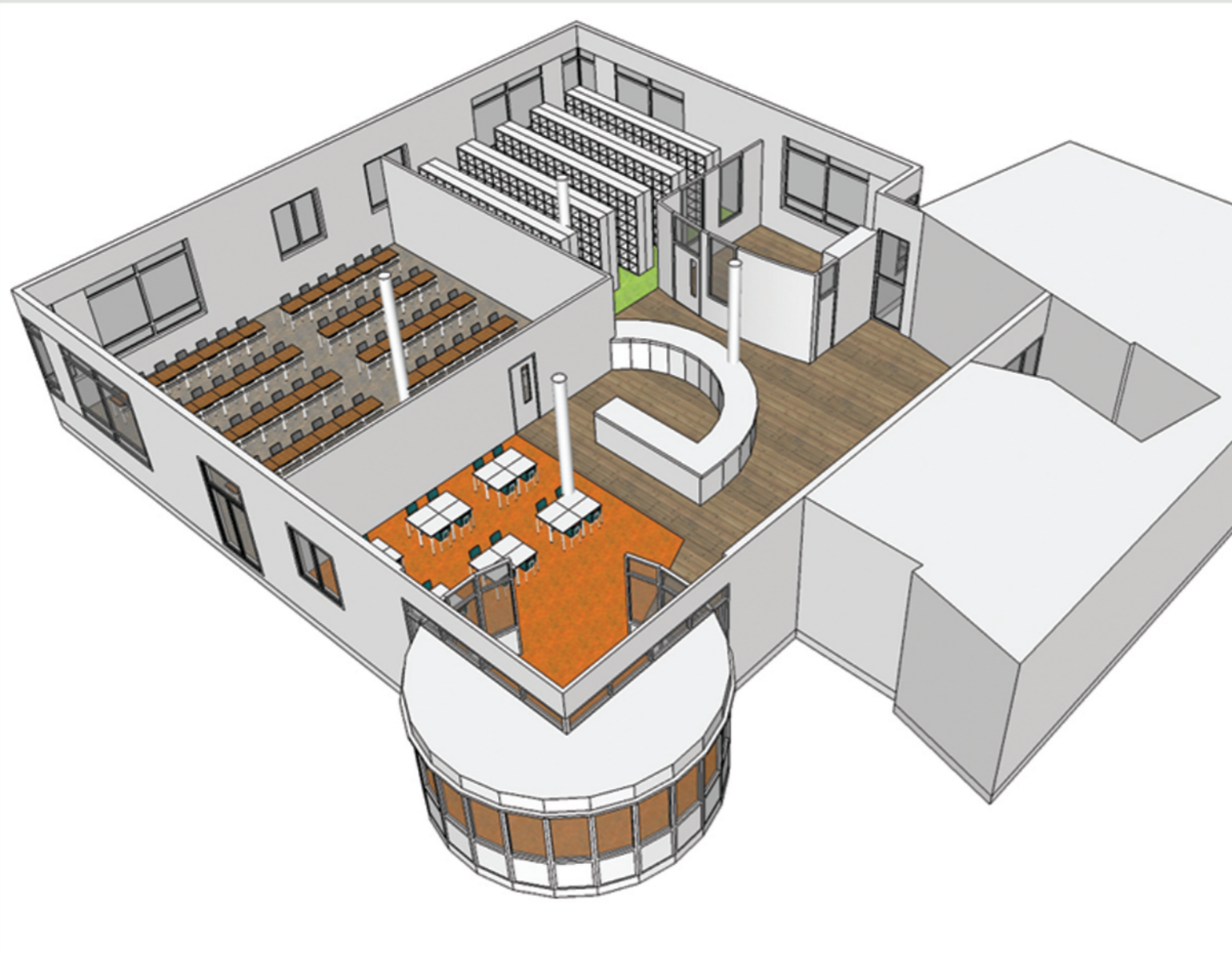


de zone met werkplekken bied ook de mogelijkheid tot het geven van presentaties, wand van het lokaal gebruiken

Het lokaal heeft een logische hoofdvorm (met de mogelijkheid voor een flexibele indeling), met een toegangsdeur aan de zijkant van de balie. De bibliotheek heeft ook een eigen, semie afgesloten ruimte.



# TOT SLOT



- Aan de hand van deze visie kunnen keuzes gemaakt worden, die verder kunnen worden uitgewerkt in een volgende fase. Belangrijke zaken hierin zijn:
- zit de ruimte qua zonering goed in elkaar (rust/onrust). Er zal een verhoogde vloer t.b.v. aansluitpunten moeten komen
  - voldoet het lokaal (qua maatvoering en lokatie)
  - voldoet de bibliotheek (kunnen alle boeken een plek krijgen, zijn er kasten passen in dit nieuwe voorstel, verder uitzoeken)
  - is de opzet van de balie naar wens?
  - spreekt het idee van materialisatie aan?
  - verdere aandachtspunten....