

Loes
kellendonk
architectuur

Loes Kellendonk
Architect
0616501765

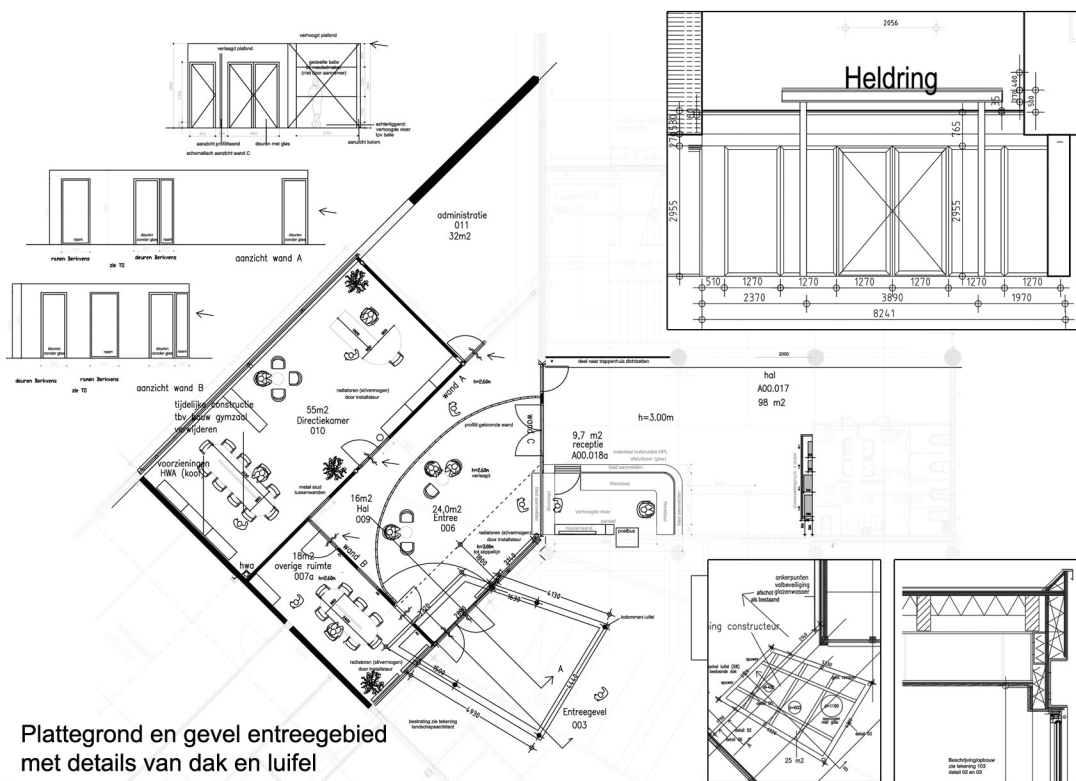
Kantoorgracht 7
2611 PE Delft

info@loeskellendonk.nl
www.loeskellendonk.nl



AANPASSING ENTREEGEBIED HELDRING VMBO DEN HAAG





Plattegrond en gevel entreegebied met details van dak en luifel

Projectgegevens

Oprachtgever	de Haagse Colleges	www.haagsecolleges.nl
Categorie	Renovatie	Entreegebied
Locatie	Heldring VMBO	Morsestraat 1 Den Haag
Bouwjaar	Start 2012	Oplevering sept 2013

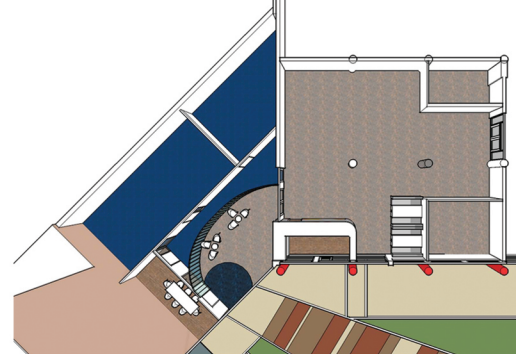
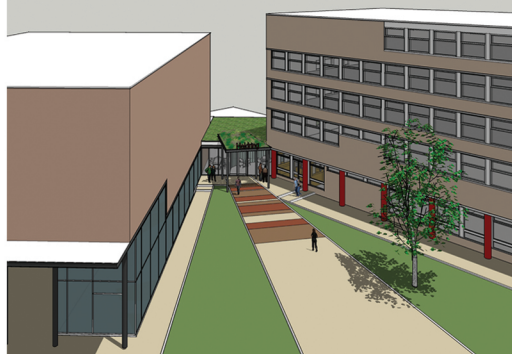
Hoofdaannemer	Blanksma Bouw	www.blanksmagroep.nl
Constructeur	CAS3	www.cas3.nl
Balie op maat	KNE+	www.kne-plus.nl

Voor de ingreep is een bouwaanvraag ingediend bij gemeente Den Haag. De aannemer is middels een aanbestedingstraject geselecteerd

Omschrijving

In overleg met de school is een visie gemaakt met een analyse van het huidige schoolgebouw en met voorstellen voor het moderniseren van verschillende vertrekken. Besloten is het entreegebied uit te voeren. De buitengevel is vervangen en voorzien van een luifel. Het logo van de school vergroot de herkenbaarheid van de school aan de buitenzijde. Het nieuwe landschappelijke plan versterkt de ligging van de entree. De nieuwe balie verbindt de entreehal (25m²) met de centrale ruimte (90m²). De balie is strak van vorm en beplakt met de ringen uit de huisstijl van de school, wat hem een unieke uitstraling geeft. Er is een nieuwe indeling gemaakt met een overlegruimte (18m²) en een directiekamer (55m²). Een gekromde glazen wand scheidt de entreehal van deze ruimtes en geeft tevens een moderne uitstraling aan het geheel. Ook de leerlinge-entree aan de achterzijde van het gebouw is vernieuwd.





BEELDIMPRESSIES VAN HET EXTERIEUR

BEELDIMPRESSIES VAN HET INTERIEUR





BEELDEN VAN VOOR DE VERBOUWING

PROCES VAN DE BOUW VAN ENTREEGEBIED



De bouw vindt plaats in de zomervakantie. Eerst worden alle interne wanden, plafonds, bestaande balie en de gehele voorpui verwijderd. De constructie wordt aangepast en de binnenwanden van metalstud worden geplaatst. Vervolgens wordt de beeldbepalende profilit wand geplaatst. Installatie E en W worden aangepast, een nieuw akoestisch Krios plafonds met LED verlichting wordt aangebracht. Vervolgens wordt de (Forbo marmoleum, PVC en flotex) vloer gelegd en de wordenwanden gesaust. Als laatste wordt de balie geplaatst.