

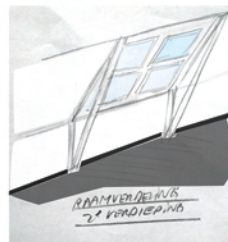
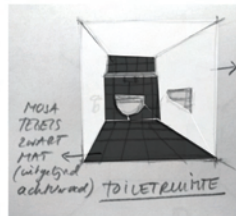
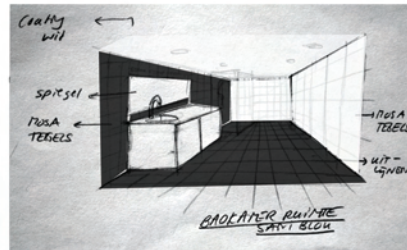


ONTWERP WONEN BOVEN WINKEL - LOFTS IN LEIDSCHENDAM



Collectieve ruimte:		
Onderdeel	Activiteit	Code/type
Trappenhuis		
Wanden	Stucwerk, sauswerk, en 30min brandwerend maken (dubbele gipsplaten)	RAL 7047 (zeer licht grijs)
Pliinten	Schuren en schilderen	Type ntb
Deuren	Nieuwe plaatsen, schilderen	Berkvens Berano 542 of Berkolux 442 Garnituur RVS Finland RAL 9016 (wit)
Kozijnen	Nieuwe plaatsen, schilderen	Meranti RAL 9016 (wit)
Drempels	Nieuwe plaatsen	Type ntb
Dorpels	Nieuwe plaatsen	Type ntb
Raamdelen	Kozijn vervangen, schuren en schilderen, dubbel glas plaatsen (te openen delen)	Vervangen naar bestaand, Kozijnen RAL 9016 (wit)
Vensterbank	Nieuwe plaatsen	Type ntb
Vloer bgg (voor trap)	Vloerbedekking	Antraciet
Trap	Schuren en schilderen	RAL 7040 (lichtgrijs)
Plafond	Gipsplaten, stucwerk, sauswerk	RAL 9016 (wit)
Lambrisering en trapleuning	Schuren en schilderen	RAL 9016 (wit)
Verwarming/radiator	Nieuwe plaatsen	Type ntb
Lichtpunten en wcd's	Volgens BB	Aannemer, Alpin wit
Cv hok, combi ketel	Volgens BB (tbv 2 appartementen)	Aannemer, installateur

Verdieping 1		
Onderdeel	Activiteit	Code/type
Gangdeel appartement verdieping 1:		
Wanden, bestaande binnenwand	Deels doorbreken t.b.v. opening Deels dichtzetten deel tbv slaapkamer 2 schilderen	Aannemer/constructeur Kzs blokken, stucwerk RAL 7047 (zeer licht grijs)
Wanden nieuw	Metal stud wanden incl leidingwerk, gipsplaten, stucwerk, sauswerk	Metal stud d=120mm RAL 7047 (zeer licht grijs)
Pliinten	Schuren en schilderen	Type ntb
Deuren (naar woondeel, toilet, slaapkamer 1 en 2)	Nieuwe plaatsen, schilderen	Berkvens Berano 542 of Berkolux 442 Garnituur RVS Finland RAL 9016 (wit)
Kozijnen	Nieuwe plaatsen, schilderen	Meranti RAL 9016 (wit)
Drempels	Nieuwe plaatsen	Type ntb
Dorpels	Nieuwe plaatsen	Type ntb
Vloeren	Isoleren Nieuwe vloerdelen	Isolatieplaten Betonlock novilon Fusion type ntb
Plafond	Gips, stucwerk, sauswerk	RAL 9016 (wit)
Verwarming/radiator	Nieuwe plaatsen	Type ntb
Plafond	Gipsplaten, stucwerk, sauswerk	RAL 9016 (wit)
Lichtpunten en wcd's	Volgens BB	Aannemer, Alpin wit



Afwerkstaat en enkele schetsen ter verduidelijking van het ontwerp

Projectomschrijving

Opdrachtgever

Schuijt wonen & slapen

Categorie

Renovatie woningen - lofts

Locatie

Damlaan

Jaar

start 2008

Projectpartner

Karen Schuijt

www.schuijt.nl

Ontwerp & uitvoering

Leidschendam

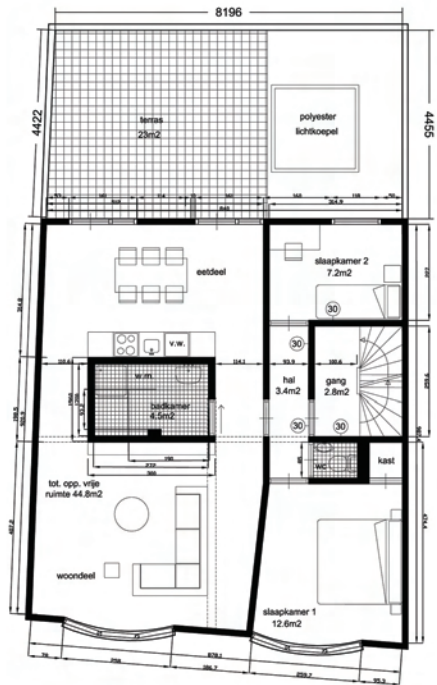
oplevering 2011

Omschrijving

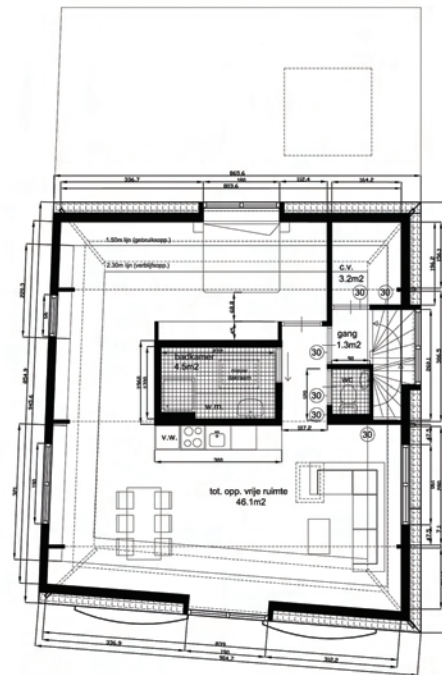
Wonen boven winkel. Dit project omvat het ontwerp voor de ruimtes boven de winkel van Schuijt wonen & slapen. Het pand is uit begin 19e eeuw en heeft daardoor veel karakteristieke elementen, zoals glas-in-lood en een indrukwekkende dakconstructie. Jarelang zijn de 2 verdiepingen gebruikt als opslag voor de winkel beneden. In het plan is rekening gehouden met optimaal ruimtegebruik. Daarom is de plattegrond zo leeg mogelijk gehouden. Het concept is een 'sani-blok' op elke verdieping, die als kern dient (natte cel met op bovenste verdieping een lichtkoepel), waaromheen de verschillende functies gesitueerd zijn (open structuur). De appartementen kunnen los van elkaar verhuurd worden, wat ook een eis van de opdrachtgever was. Het eindresultaat is een wisselwerking van intimiteit en openheid.

SCHUIJT
WONEN & SLAPEN

Damlaan 76, 2095 AP Leidschendam
T 070 - 320 14 00, F 070 - 327 19 52
E-mail info@schuijt.nl



Plattegrond eerste verdieping
Ontwerp dd 08-10-2008



Plattegrond tweede verdieping
Ontwerp dd 08-10-2008



HUIDIGE SITUATIE 1e & 2e VERDIEPING DAMLAAN

PROCES VERBOUWING 1e & 2e VERDIEPING DAMLAAN



LOES KELLENDONK ARCHITECTUUR



www.loeskellendonk.nl 0616501765 info@loeskellendonk.nl

ir Loes Kellendonk Architect Raam 36 2611 LV Delft